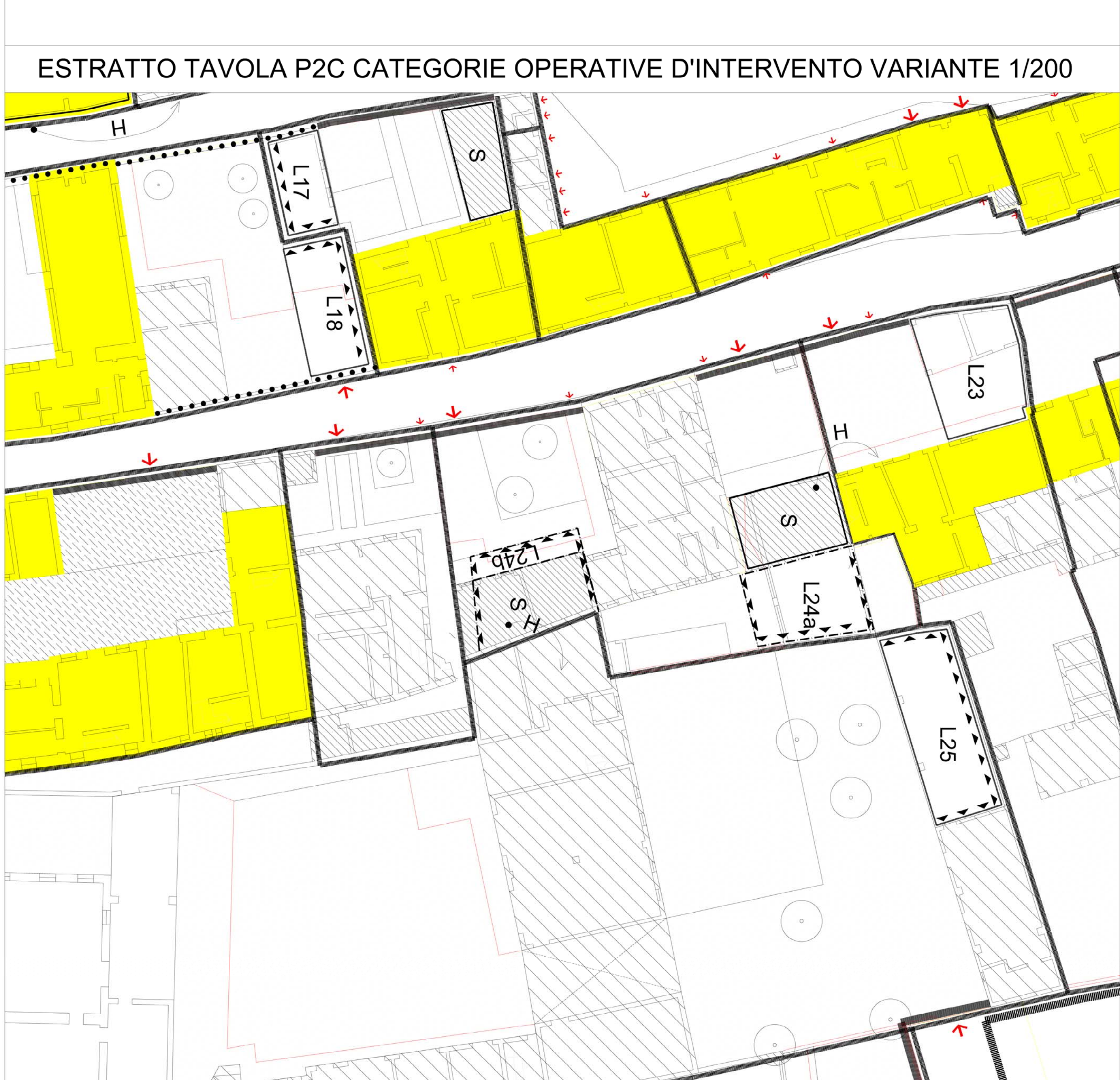
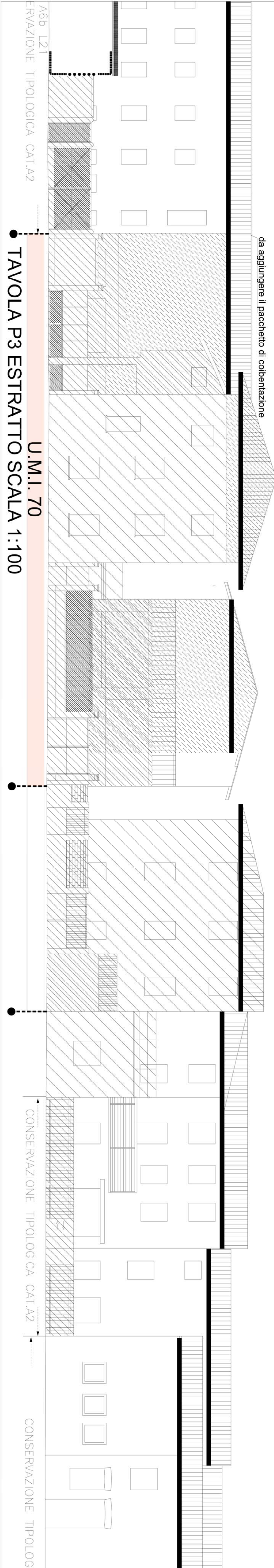
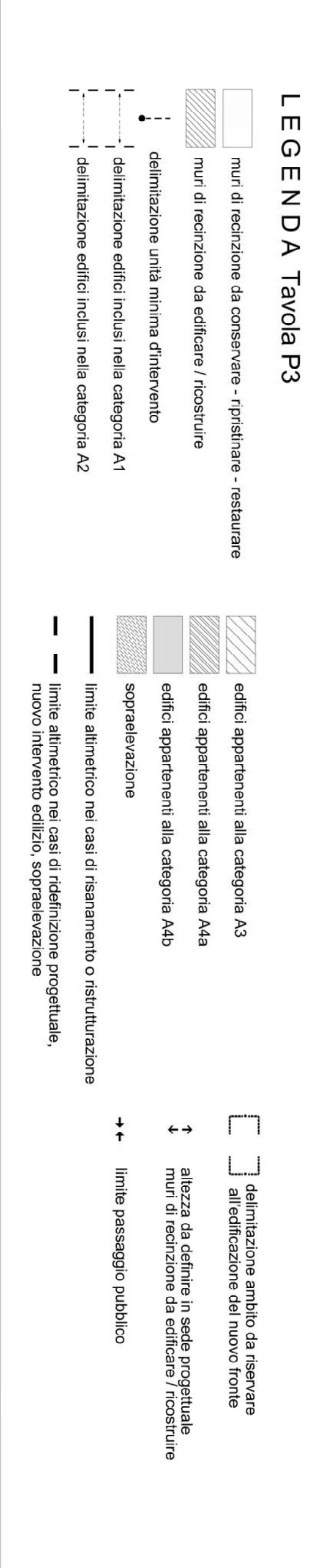


CATEGORIE OPERATIVE D'INTERVENTO VARIANTE 1/100



ESTRATTO TAVOLA P2C CATEGORIE OPERATIVE D'INTERVENTO VARIANTE 1/200



LEGENDA Tavola P2c

CATEGORIE OPERATIVE D'INTERVENTO

- A1 - restauro
- A2 - conservazione spoglia
- A3 - riabilitazione edilizia
- A4a - demolizione con ricostruzione
- A4b - ripristino
- A4c - edilizia recente
- A5 - demolizione senza ricostruzione

AS - AREE EDIFICABILI

- Abs - aree di pertinenza degli edifici, corti edificazione
- A7 - AREE INEDIFICABILI
- a - aree a verde per giardini, prati, orti, ecc.
- b - aree verde attrezzato
- c - aree per la mobilità pedonale, veicolare e per il parcheggio
- d - corti comuni
- e - pertinenza non edificabili
- f - pertinenza privata di uso pubblico

REGIONE AUTONOMA
FRULLI VENEZIA GIULIA
PROVINCIA DI UDINE
PROVINCIA DI CODROIPO

Variante puntuale n.9 al piano di recupero del centro storico seconda fase isolati di zona omogenea a UMI 69 e 70

U3

Estratto Tavv. : P2C P3 Variante

Immobiliare De Magistris
con sede in Piazza San Valentino 61
Frazione Basaglia Penta
33031 Basiliano di Pila (UD) 0432/20303

Scala Varie