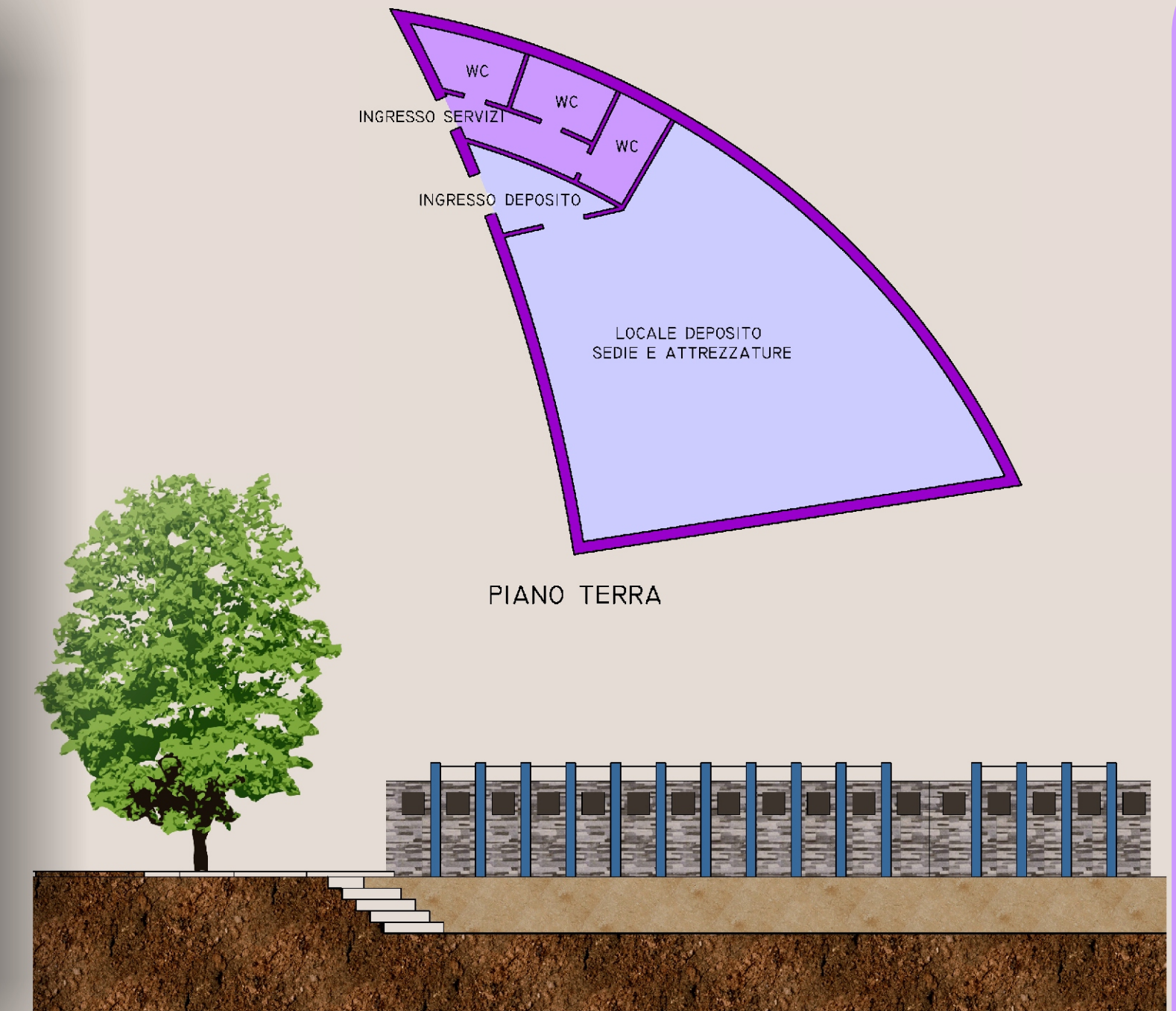




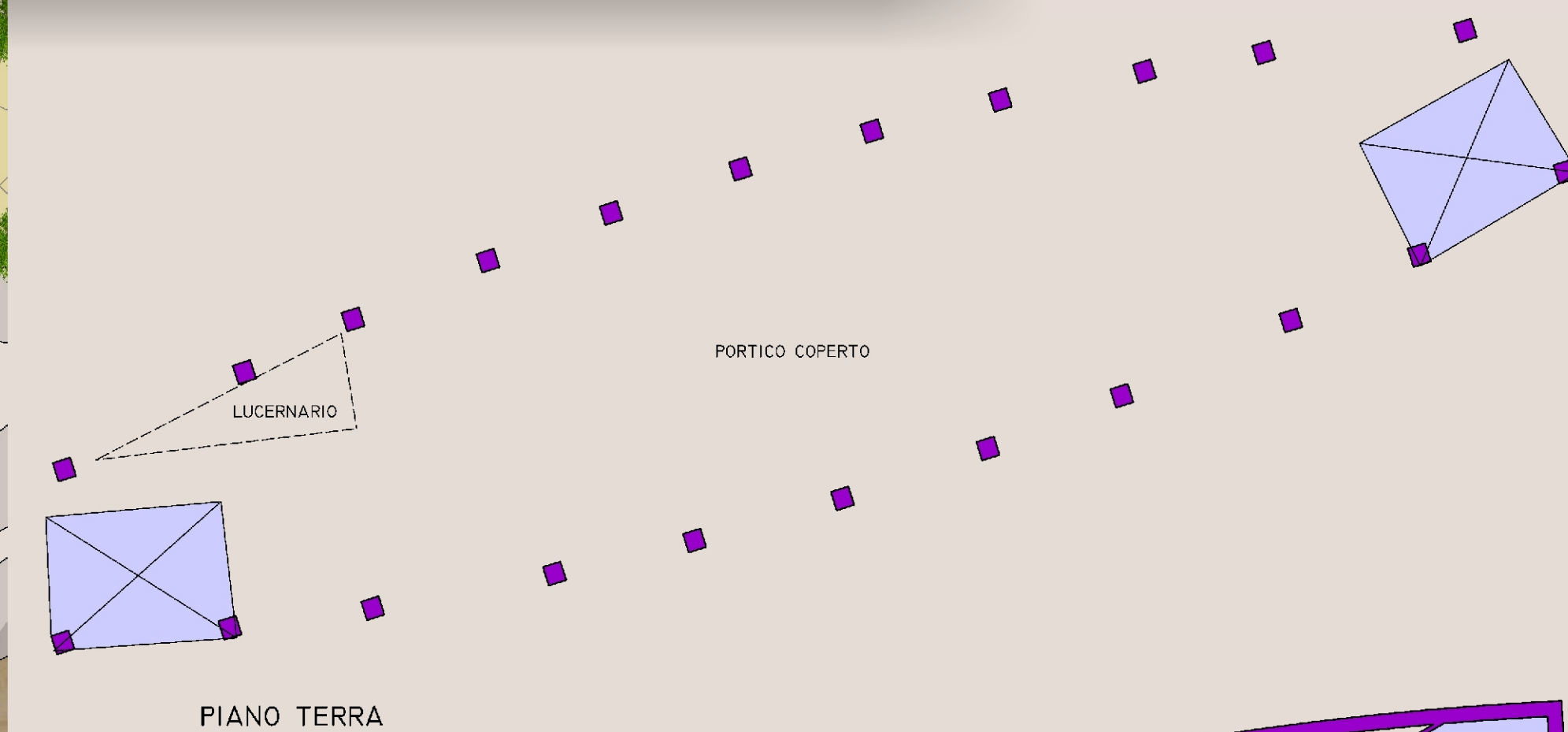
PLANIMETRIA -STRALCIO - SCALA 1:500)



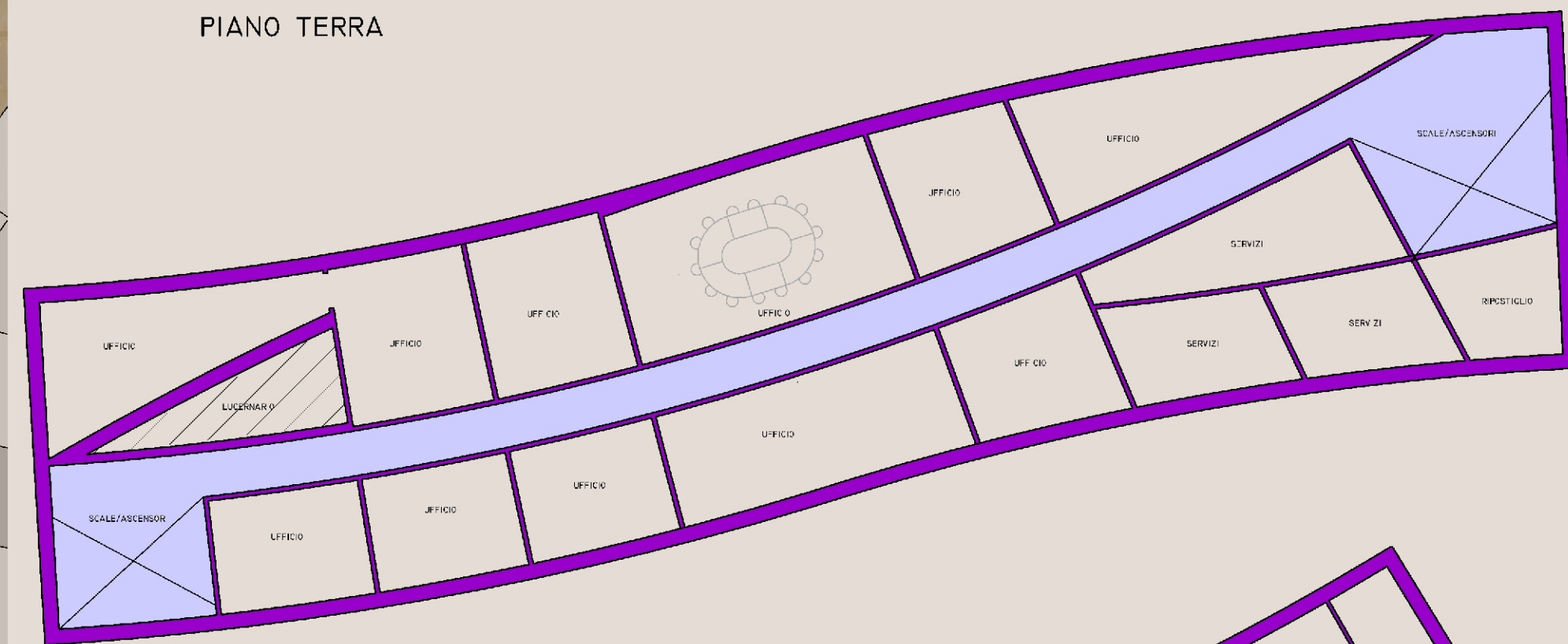
ANFITEATRO



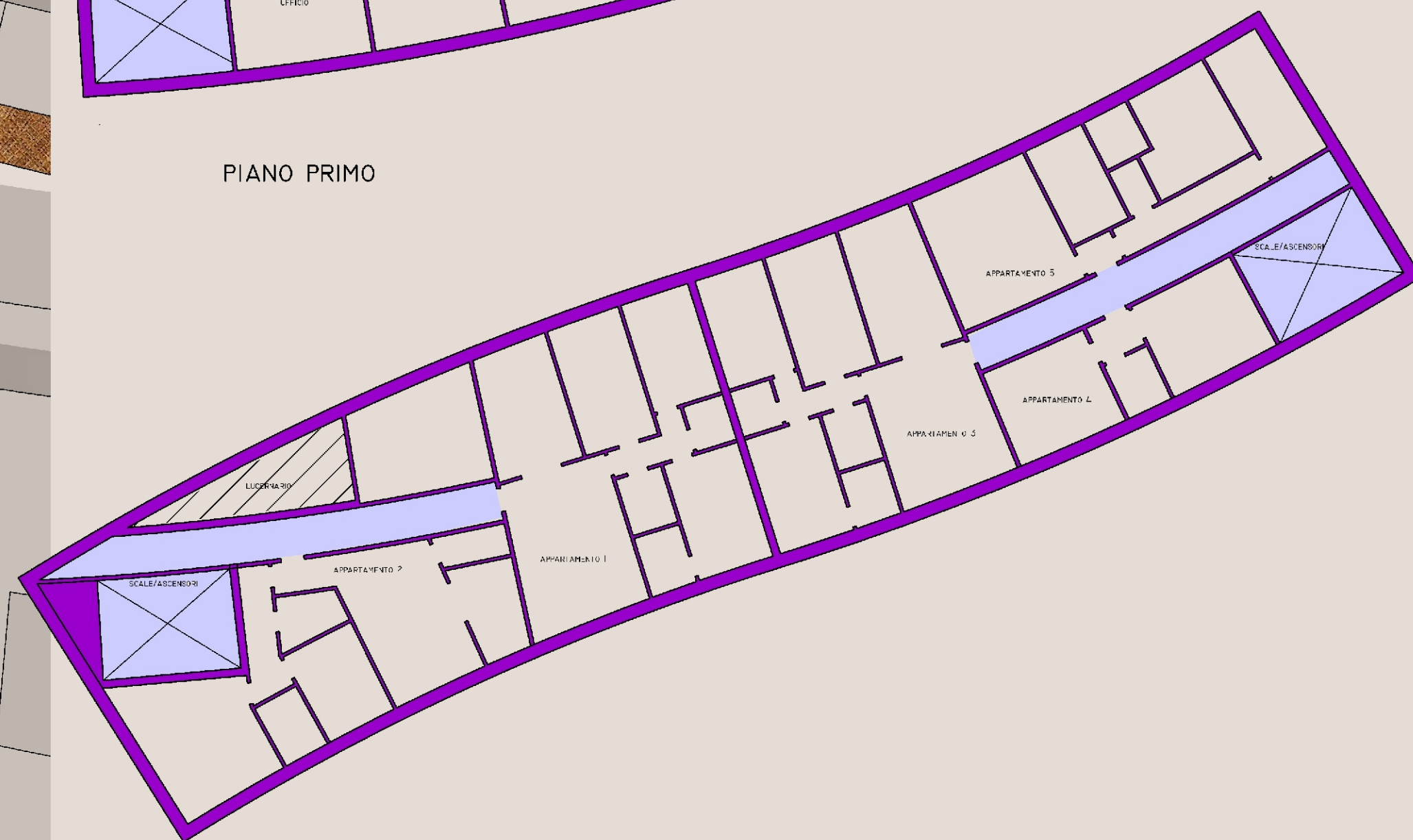
PALAZZINA SERVIZI SCALA 1:200 - PIANTE E SEZIONE



PIANO TERRA



PIANO PRIMO



PIANO SECONDO

PALAZZINA CON PIANO TERRA PASSANTE SCALA 1:200

Il nuovo sistema della viabilità ha permesso di disegnare una piazza rotonda che non fosse una rotatoria. Collegata dal punto di vista pedonale al passaggio coperto e così alla piazza della chiesa, questo nuovo spazio cambia la sua immagine per divenire uno spazio versatile pronto ad accogliere diversi eventi. E' uno spazio attrezzato con quattro cabine elettriche, servizi igienici e deposito materiale, sedute, un anfiteatro ed un importante zona verde caratterizzata dalla presenza del platano monumentale. I materiali della pavimentazione e del percorso saranno gli stessi della piazza della chiesa in modo da permettere una lettura unitaria dei due luoghi.

Nel leggere la situazione attuale della città di Codroipo oggi si è rilevata la necessità di equilibrare le diverse funzioni distribuendole in modo che non risultassero dei vuoti durante i periodi in cui l'attività è ferma (giorni non d mercato ecc.). La posizione della piazza più lontana dal centro la poneva nelle condizioni di restare abbandonata in diversi periodi caratterizzandosi come luogo senza identità. La decisione di spostare l'area del mercato e del luna park nella piazza centrale, arricchita da elementi di valore quotidiano, mentre invece la scelta di costruire il nuovo edificio passante e la zona parco giochi in quest'area permetterà di vivere in modo migliore lo spazio pubblico della città nella sua interezza. La posizione di questo spazio diviene strategica anche con la presenza della nuova stazione degli autobus: in un certo senso si può pensare che questo luogo sia la porta della città stessa, il primo punto di arrivo.